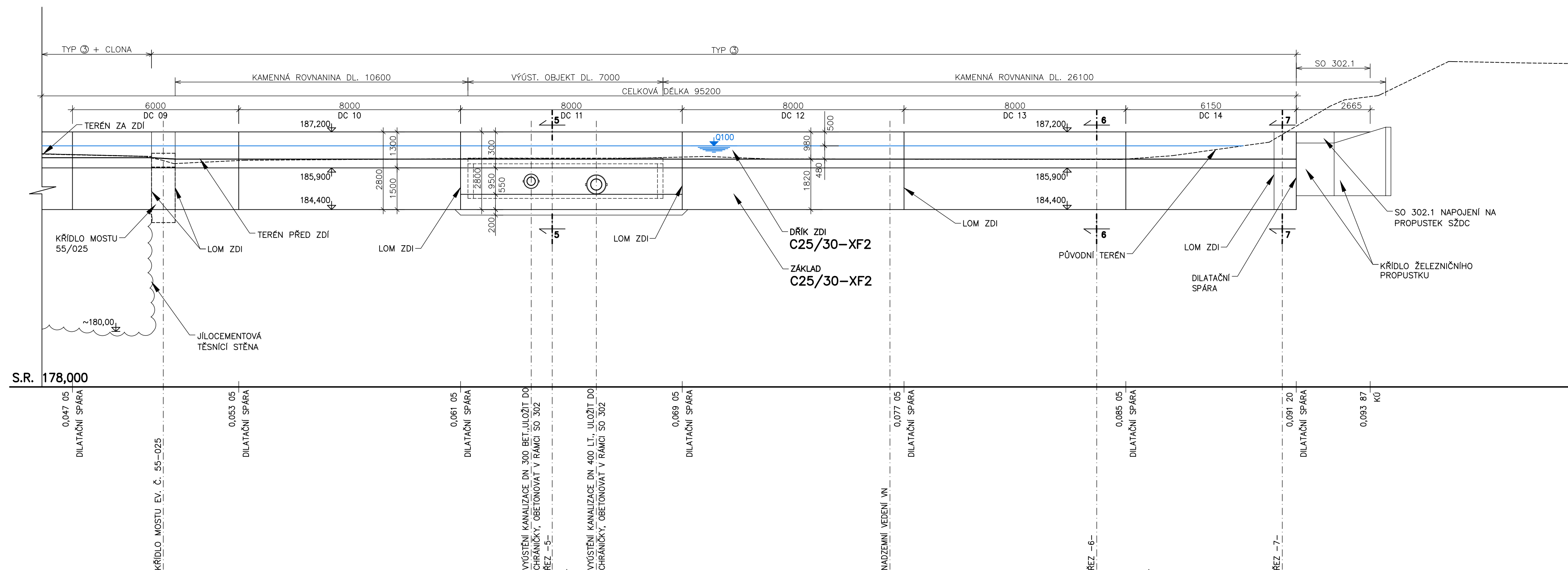
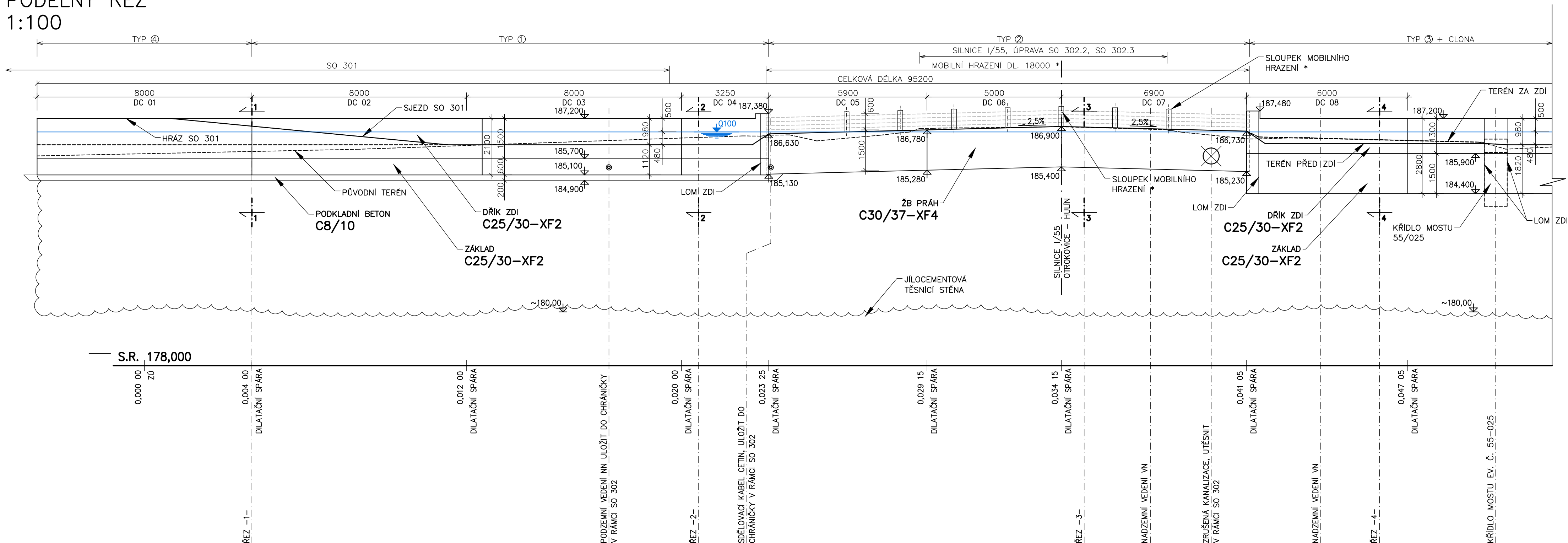





SO 302
PODÉLNÝ ŘEZ
1:100




POZNÁMKA:

- ZHOTOVITEL BUDE POSTUPOVAT PŘI VÝKOPOVÝCH PRACÍCH TAK, ABY NEDOŠLO PŘÍTKOU VODY DO STAVEBNÍ JÁMY A ZNEČIŠTĚNÍM ZÁKLADOVÉ SPÁRY
 - VŠECHNY PLOCHY VE STYKU SE ZEMINOU BUDOU OPATŘENY NÁTĚREM PROTI ZEMNÍ VLHKOSTI
 - VÝŠEJŠÍ VIDITELNÉ HRANÝ SE ZKOSÍ MIN. 30/30 mm
 - PODROBNĚJI VIZ VZOROVÉ PŘÍČNÉ ŘEZY (VÝKRES 4.1, 4.2, 4.3, 4.4)
- * PŘESNÝ ROZMĚR MOBILNÍHO HRAZENÍ, UMÍSTĚNÍ SLOUPKŮ A DETAILY KOTVENÍ BUDOU PŘEDMĚTEM DODAVATELSKÉ DOKUMENTACE KONKRETNÍHO TYPU MOBILNÍHO HRAZENÍ

OBJEDNATEL 	POVODÍ MORAVY, s. p. Dřevařská 11, 602 00, Brno
ZHOTOVITEL <div style="display: flex; justify-content: space-between;"> <div data-bbox="2368 1144 2611 1159"> SDRUŽENÍ MORAVA-TLUMAČOV zastoupené Dopravoprojekt Brno a.s. Hlavní inženýr projektu: Ing. Petr Hušák </div> <div data-bbox="2611 1144 2861 1159"> Kounicova 271/13, 602 00 Brno tel: +240 549 123 111 </div> </div>	
	

SO 302

AUTORIZACE:

ŘEDITEL ATELIERU ING. VLADIMÍR NAVRÁTIL HLAVNÍ INŽENÝR PROJEKTU ING. PETR HUSÁK ZODPOVĚDNÝ PROJEKTANT ING. PETR GOTTWALD VYPRACOVAL BC. ŠTĚPÁN FILIP KONTROLOVAL ING. VLADIMÍR NAVRÁTIL		 Kouniceva 271/13, 602 00 BRNO tel. +420 549 123 111	
NÁZEV AKCE MORAVA, TLUMAČOV - OCHRANNÁ HRÁZ		DATUM 10/2017 FORMÁT 8x A4 MĚŘÍTKO 1:100 Č. ZAKÁZKY 16-035-A1-PDPS ÚČEL DSP	
NÁZEV OBJEKTU SO 302-OCHRANNÁ ZEĎ NA LB HÁJSKÉ PŘÍKOPY MEZI SILNICÍ I/56 A A ŽEL. TRATÍ		Č. SOUPRAVY Č. PŘÍLOHY 3	
PODÉLNÝ ŘEZ			